

Kính gửi các Anh, Chị Lãnh đạo các DN Hội viên VINASA,

CSR là hoạt động có ý nghĩa thể hiện trách nhiệm của doanh nghiệp với cộng đồng, xã hội. Trải qua 18 năm thành lập, các hội viên VINASA giờ đã có nhiều doanh nghiệp lớn mạnh, phát triển tốc độ rất nhanh, đóng góp quan trọng trong việc phát triển ngành, xây dựng và kiến thiết đất nước. VINASA mong muốn các doanh nghiệp hội viên không chỉ mạnh trong kinh doanh sản xuất mà còn có nhiều đóng góp thiện nguyện cho cộng đồng, xã hội.

Với mong muốn có đóng góp ý nghĩa cho cộng đồng, xã hội thể hiện vai trò trách nhiệm của các DN ngành CNTT, thời gian qua, Văn phòng VINASA đã trao đổi và làm việc với Quỹ Hy Vọng, để tìm kiếm và xây dựng các chương trình thiện nguyện xây cầu và xây trường học cho các khu vực dân cư nghèo, vùng sâu, vùng xa, còn rất khó khăn. VINASA đã lựa chọn **Điểm trường Léch Mong A**, thuộc Trường tiểu học Thanh Kim, xã Thanh Kim, H. Sa Pa, T. Lào Cai đang vận động kinh phí xây dựng từ năm 2019 để tham gia kêu gọi ủng hộ.

Léch Mong A là điểm trường xa nhất của trường Thanh Kim, với 3 lớp học, 31 học sinh. Các lớp học hiện tại được làm bằng khung sắt, tường bưng bằng ván gỗ. Do đã xây dựng nhiều năm, lại cộng thêm thời tiết trên Sa Pa khắc nghiệt, mưa nhiều, độ ẩm cao nên công trình đã xuống cấp không bảo đảm cho các hoạt động giáo dục của nhà trường. Đề xuất xây mới bao gồm: 3 phòng học mầm non và 2 phòng học tiểu học với tổng kinh phí xây dựng là 646 triệu đồng, nhân dân và chính quyền xã sẽ đóng góp 25% kinh phí.

Tổng Kinh phí cần vận động xây dựng trường là 250 triệu VNĐ.

Hình ảnh điểm trường hiện nay, tờ trình về việc gọi vốn và xin tài trợ Tiểu học Thanh Kim và thiết kế cầu mới mời các anh chị xem trong tài liệu gửi kèm

Hoạt động từ thiện xây cầu, xây trường sẽ được gìn giữ dài lâu, mang ý nghĩa nhân văn cao cả và thiết thực cho học sinh và nhân dân vùng sâu vùng xa.

VINASA thông báo và tha thiết kêu gọi các doanh nghiệp Hội viên cùng chung tay, chung sức, đóng góp, đồng hành cùng chương trình thiện nguyện này. Việc thiện nguyện ủng hộ và tài trợ của Quý Hội viên sẽ góp phần rất lớn vào thành công chung của Chương trình, đồng thời đây cũng sẽ là một trong những hoạt động CSR, hỗ trợ đắc lực trong việc quảng bá hình ảnh thương hiệu Doanh nghiệp của đơn vị.

Mọi đóng góp trân quý của Quý Doanh nghiệp Hội viên, vui lòng gửi trước ngày **26/04/2020** theo thông tin tài khoản như sau:

Tên tài khoản: Hiệp hội Phần mềm và Dịch vụ CNTT Việt Nam

Số TK: **0491000048212, Ngân hàng Vietcombank, Chi nhánh Thăng Long.**

Nội dung chuyển khoản: Tên Công ty_ Ung ho xay diem trung Lech Mong A tai Lao Cai

Dự kiến điểm trường sẽ được xây dựng vào dịp hè 2020 và khánh thành đúng dịp năm học mới 2020-2021. VINASA và Ban Tổ chức chương trình sẽ cung cấp đầy đủ các thông tin và hình ảnh cho các doanh nghiệp hội viên được biết khi chương trình kết thúc.

Xin trân trọng cảm ơn!

THƯ NGỎ**"KÊU GỌI ỦNG HỘ XÂY DỰNG ĐIỂM TRƯỜNG LỀCH MÔNG A-
TRƯỜNG TH THANH KIM"**

Kính gửi: Ban lãnh đạo Quý hy vọng - Báo Điện tử VnExpress.

Lời đầu tiên thay mặt Ban giám hiệu trường, các thầy cô giáo cùng các em học sinh trường Tiểu học Thanh Kim, chúng tôi chân thành gửi đến quý vị lời kính chúc sức khỏe, hạnh phúc và thành công!

Kính thưa Quý vị!

Trường Tiểu học Thanh Kim, nằm trên địa bàn xã Thanh Kim, huyện Sa Pa, tỉnh Lào Cai. Là một trong những xã thuộc nhóm 135 của huyện, đời sống vật chất và tinh của người dân còn gặp nhiều khó khăn. Trường TH Thanh Kim được tách ra từ trường Phổ thông cơ sở xã Thanh Kim năm 2004 theo Quyết định số 204/QĐ-UBND ngày 05 tháng 8 năm 2004 của Ủy Ban Nhân Dân huyện Sa Pa. Vì do khoảng cách giữa các thôn xa đi lại khó khăn nên ngoài điểm trường chính nhà trường còn có 05 điểm trường lẻ phân bố ở 03 thôn bản. Trong các điểm trường, thì điểm trường Lềch Mông A là điểm trường xa nhất, điểm trường được làm bằng khung sắt, tường được bưng bằng ván gỗ. Do đã xây dựng nhiều năm, lại cộng thêm thời tiết trên Sa Pa khắc nghiệt, mưa nhiều, độ ẩm cao nên công trình đã xuống cấp không đảm bảo cho các hoạt động giáo dục của nhà trường: các ô cửa kích bị vỡ; các bức tường rào bằng ván gỗ đã mục và hỏng; hiện tại phòng học còn 2 phòng sử dụng được, 2 phòng còn lại đã hỏng, diện tích phòng học nhỏ chỉ khoảng 16 mét vuông (Với 03 lớp và 31 học sinh) nên rất khó khăn trong quá trình học tập và giảng dạy.

Để đáp ứng được những nhu cầu nâng cao chất lượng giáo dục của trường TH Thanh Kim nói chung và Điểm trường Lềch Mông A nói riêng, Yếu tố cơ sở vật chất và trang thiết bị dạy học đầy đủ là khâu rất quan trọng, là một trong những đòi hỏi cấp thiết. Vì vậy trường Tiểu học Thanh Kim, tha thiết kêu gọi sự ủng hộ của tổ chức Quý hy vọng, những nhà hảo tâm với tấm lòng yêu thương con trẻ, vì sự phát triển toàn diện của trẻ thơ hãy chung tay góp sức, ủng hộ kinh phí để xây dựng lại Điểm trường Lềch Mông A có được cơ sở vật chất đầy đủ đảm bảo cho các hoạt động giáo dục của Điểm trường.

Lời cuối thay mặt cho tập thể cán bộ, giáo viên, nhân viên cùng các em học sinh trường TH Thanh Kim chúng tôi xin chân thành cảm ơn!

Sapa ngày 1/3/2019

HIỆU TRƯỞNG



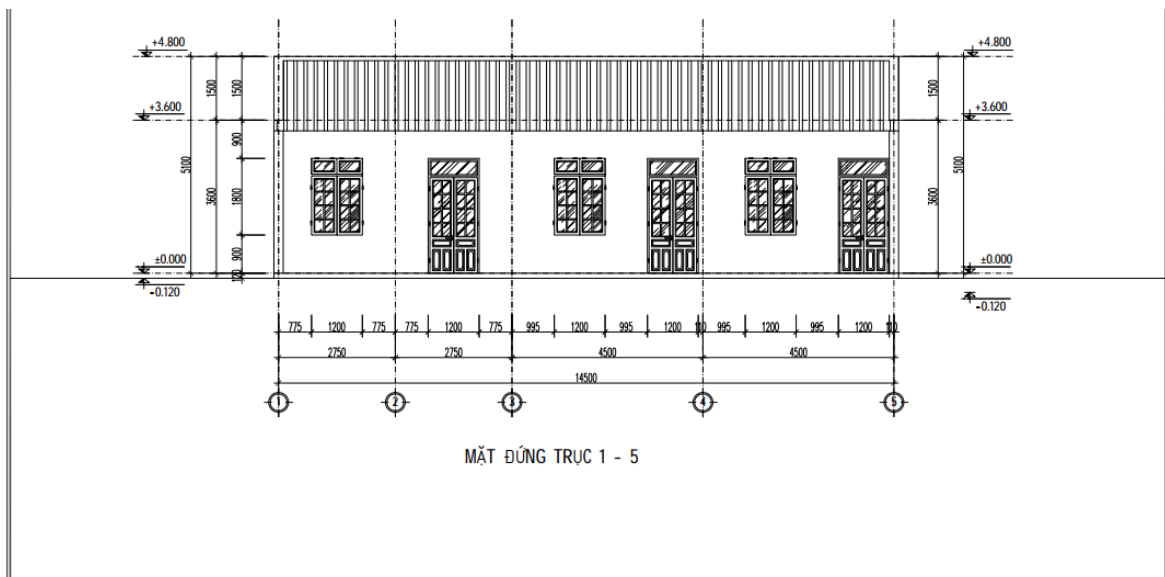
Phạm Kim Luận

HÌNH ẢNH ĐIỂM TRƯỜNG LỊCH MÔNG A HIỆN TẠI



THIẾT KẾ MẶT ĐŨNG ĐIỂM TRƯỜNG

(Anh/Chị có nhu cầu xem thiết kế chi tiết, vui lòng liên hệ lại với văn phòng vinasa)



<p>CÔNG TY CỔ PHẦN TVGS SA PA</p>	<p>CHỨC VỤ: PHÒNG GD&ĐT HUYỆN SA PA</p> <p>HỌ TÊN: HỒ SỢ THIẾT KẾ BẢN VẼ THI CÔNG</p>	<p>CÔNG TRÌNH - ĐỊA ĐIỂM: NHÀ LỚP HỌC TRƯỜNG TH THANH KIM TRƯỜNG LỊCH MÔNG</p> <p>ĐỊA ĐIỂM: ĐƯỜNG THANH KIM, HUYỆN SA PA, TỈNH LẠO CÁI</p> <p>HANG MỤC: NHÀ LỚP HỌC</p>	<p>CÔNG TY CỔ PHẦN TVGS SA PA</p> <p>QUẢN LÝ DỰ ÁN: GIANG ĐỨC</p>	<p>CHỦ THI: K.S. MAI THIỆN THUẬN</p>	<p>THIẾT KẾ: K.S. VŨ VĂN KHƯƠNG</p>	<p>THI HIỆN: K.S. BÙI THỊ HẠI</p>	<p>KIỂM: K.S. VŨ VĂN KHƯƠNG</p>	<p>TÊN BẢN VẼ: MẶT ĐŨNG TRỤC 1 - 5</p> <p>HOÀN THÀNH: 2019</p> <p>TỶ LỆ: KT01</p>
--	---	--	--	---	--	--	--	--